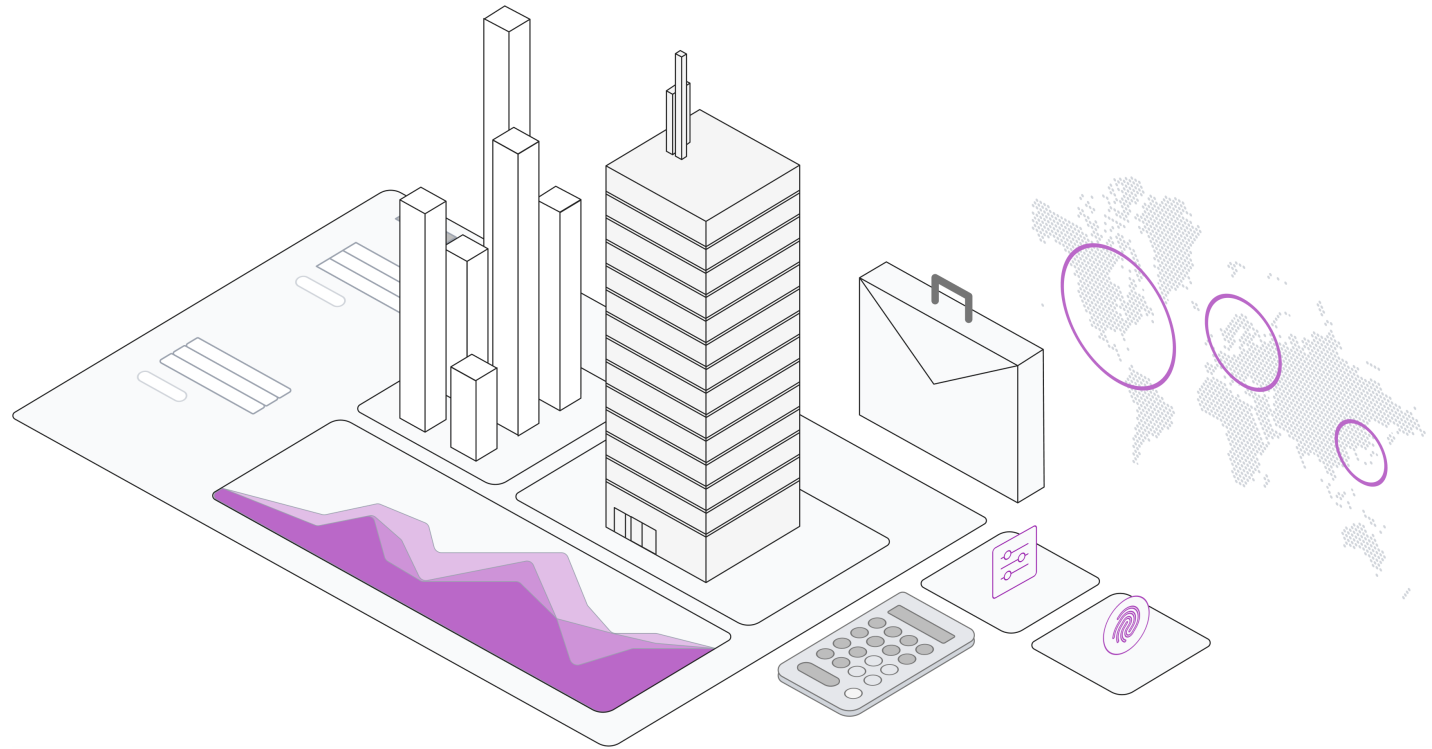




Jay

Kvartaaliraportti Q1



Oy G.W. Sohlberg Ab
31.03.2024

Listatut sijoitukset

M-Arvo (EUR) Periodituotto % salkusta

	M-Arvo (EUR)	Periodituotto %	% salkusta
Osakkeet	74 201 193	3.64%	60.73%
Rahastot	4 831 260	-0.17%	3.95%
ETF:t ja indeksirahastot	1 411 417	4.32%	1.16%
	80 443 869		65.84%

Listaamattomat sijoitukset

M-Arvo / NAV (EUR) % salkusta

	M-Arvo / NAV (EUR)	% salkusta
Pääomarahastot	37 446 602	30.65%
Listaamattomat osakkeet	7 310 639	5.98%
Avoimet pääomarahastot	2 989 135	2.45%
Listaamattomat lainat	605 000	0.50%
	48 351 375	39.57%
Arvopaperit yhteensä	128 795 244	105.41%
Siirtyvät korot		
Sijoitukset yhteensä	128 795 244	

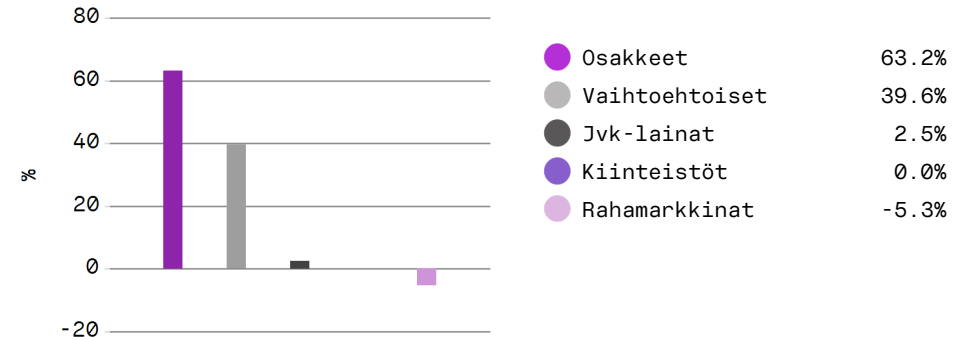
Tilit

Saldo yhteensä	7 167 016	
Lainat ja limiitit	- 14 627 998	
Saamiset ja velat	851 545	
Rahasaldo yhteensä	- 6 609 437	-5.41%

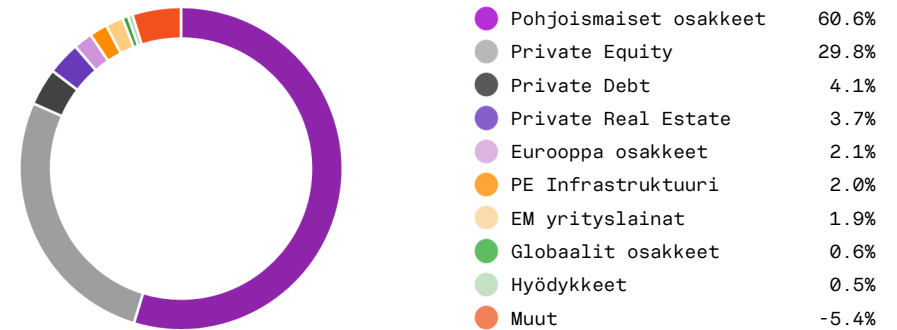
Salkku yhteensä

122 185 808 3.34%

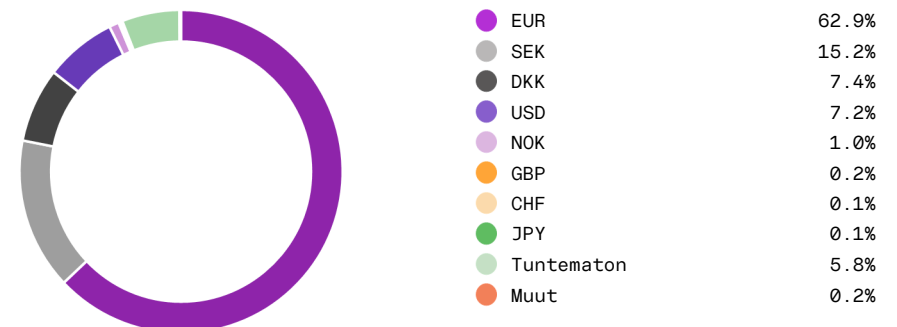
Omaisuuslajijakauma - X-Ray*



Sijoitusten tarkempi jakauma

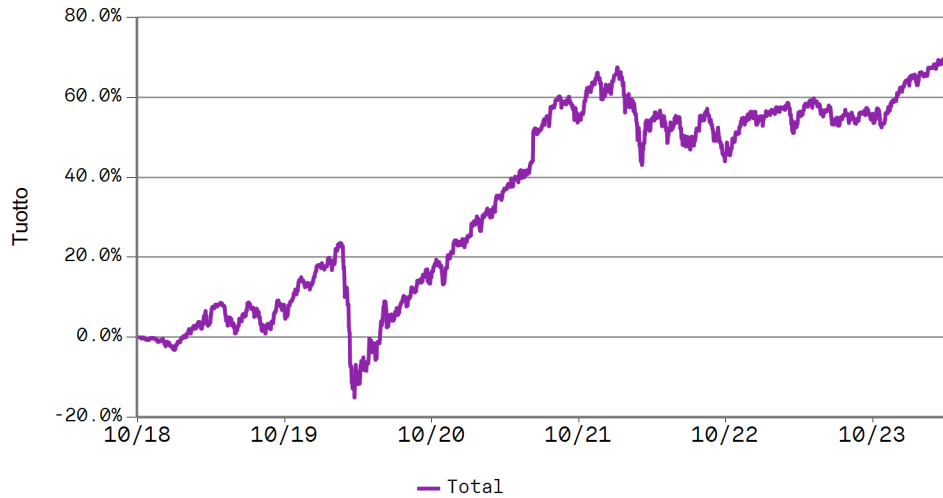


Valuuttajakauma - X-Ray*



Arvonkehitys

68.39%



Kuukausituotot

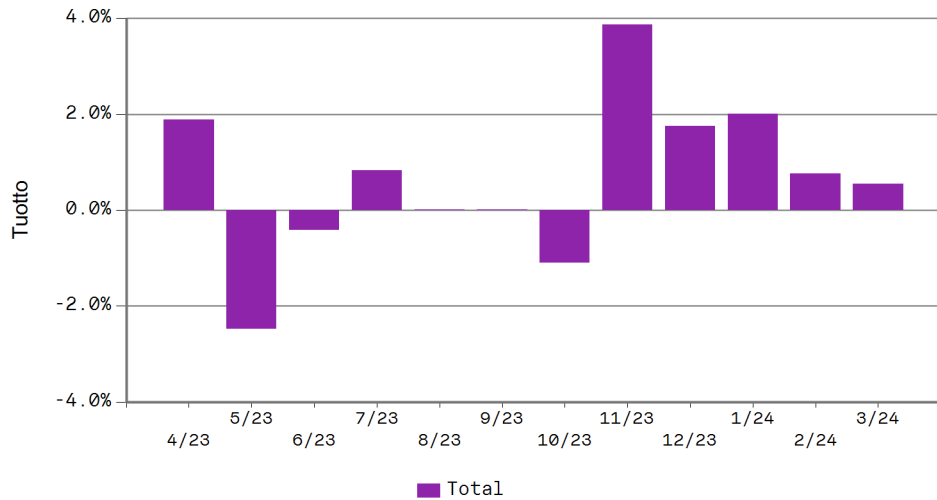
Vuosi	tam	hel	maa	huh	tou	kes	hei	elo	syy	lok	mar	jou	YTD
2024	2.00	0.76	0.55	0.00	0.00	0.00	0.00	0.00	0.00	0.00	0.00	0.00	3.34
2023	1.05	1.20	-0.95	1.89	-2.48	-0.42	0.82	0.00	0.02	-1.10	3.87	1.76	5.66
2022	-4.07	-4.84	1.97	0.70	-0.66	-4.24	5.18	-2.59	-3.76	3.73	3.18	-1.04	-6.88
2021	1.27	2.76	5.21	1.82	1.27	7.75	3.56	0.48	-2.08	4.15	-1.13	3.80	32.48
2020	0.81	-6.95	-18.15	10.30	4.44	0.95	2.99	5.45	1.05	-1.29	8.87	1.17	6.54
2019	3.86	2.34	0.71	4.17	-6.47	5.64	-1.78	-0.83	4.02	2.45	2.44	3.42	21.17
2018	0.00	0.00	0.00	0.00	0.00	0.00	0.00	0.00	0.00	-0.44	-0.28	-2.47	-3.17

Periodituotot

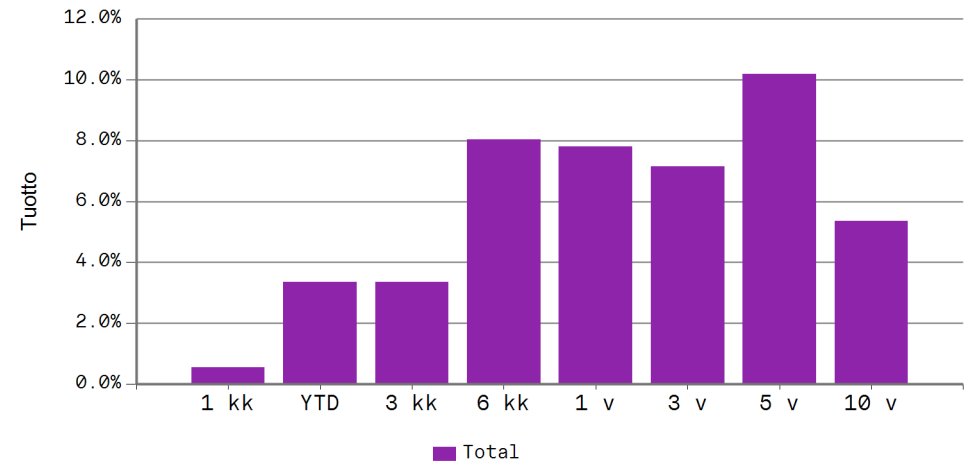
	1 kk	YTD	3 kk	6 kk	1 v	3 v	5 v	10 v	alusta
Total	0.55	3.34	3.34	8.03	7.80	7.15	10.19	5.35	68.39

* Yli vuoden pituiset periodituotot on annualisoitu.

Kuukausittaiset tuotot



Salkun periodituotot



* Yli vuoden pituiset periodituotot on annualisoitu.