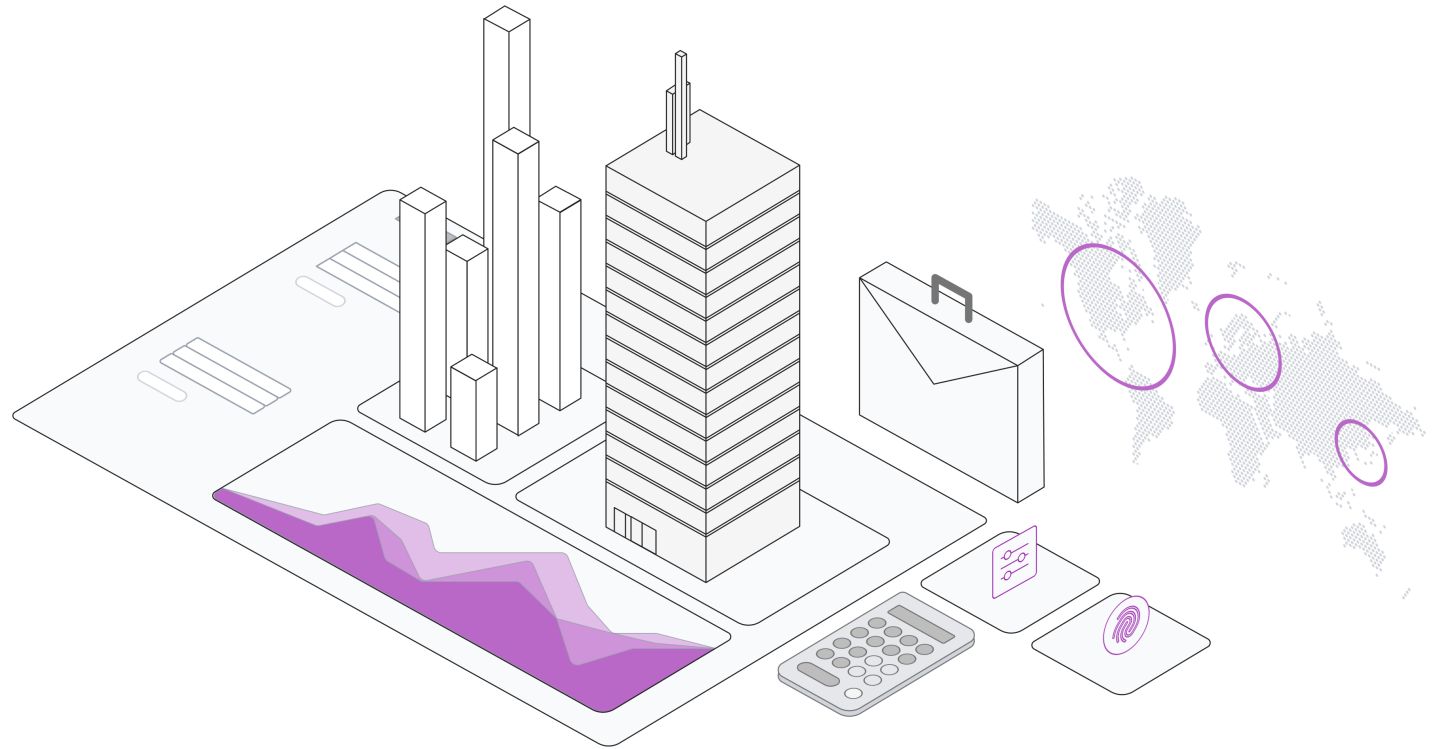




# Jay

## Kvartaaliraportti Q4



Oy G.W. Sohlberg Ab  
31.12.2023

## Listatut sijoitukset

M-Arvo (EUR) Periodituotto % salkusta

	M-Arvo (EUR)	Periodituotto % salkusta	
Osakkeet	72 652 189	10.93%	58.93%
Rahastot	4 910 912	-14.24%	3.98%
Joukkolainat	4 423 795	16.37%	3.59%
ETF:t ja indeksirahastot	1 352 964	-5.38%	1.10%
	<b>83 339 860</b>		<b>67.60%</b>

## Listaamattomat sijoitukset

M-Arvo / NAV (EUR) % salkusta

	M-Arvo / NAV (EUR)	% salkusta
Pääomarahastot	34 200 923	27.74%
Listaamattomat osakkeet	7 310 639	5.93%
Avoimet pääomarahastot	2 955 049	2.40%
Listaamattomat lainat	605 000	0.49%
	<b>45 071 612</b>	<b>36.56%</b>
Arvopaperit yhteensä	128 411 471	104.16%
Siirtyvät korot	129 285	
Sijoitukset yhteensä	128 540 756	

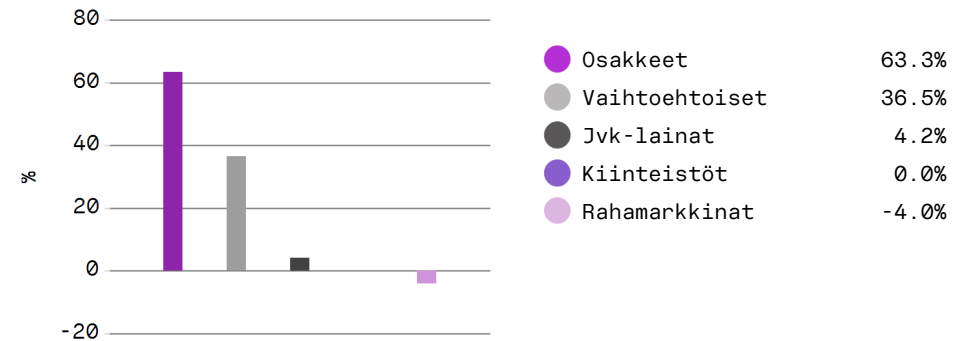
## Tilit

Saldo yhteensä	12 308 581	
Lainat ja limiitit	- 17 437 000	
Saamiset ja velat	266	
Rahasaldo yhteensä	- 5 128 153	-4.16%

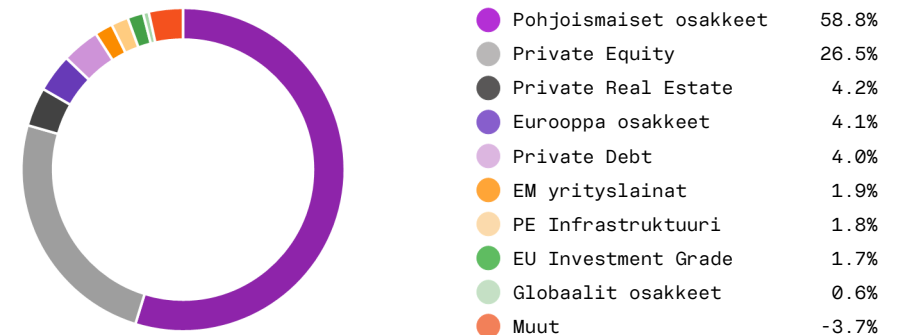
## Salkku yhteensä

123 412 603 5.69%

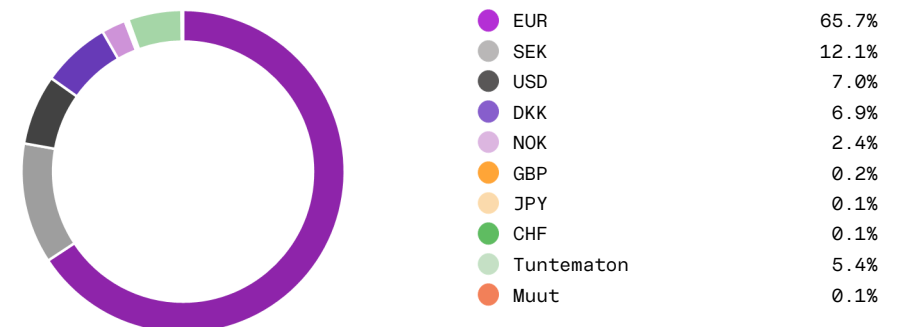
## Omaisuuslajijakauma - X-Ray\*



## Sijoitusten tarkempi jakauma

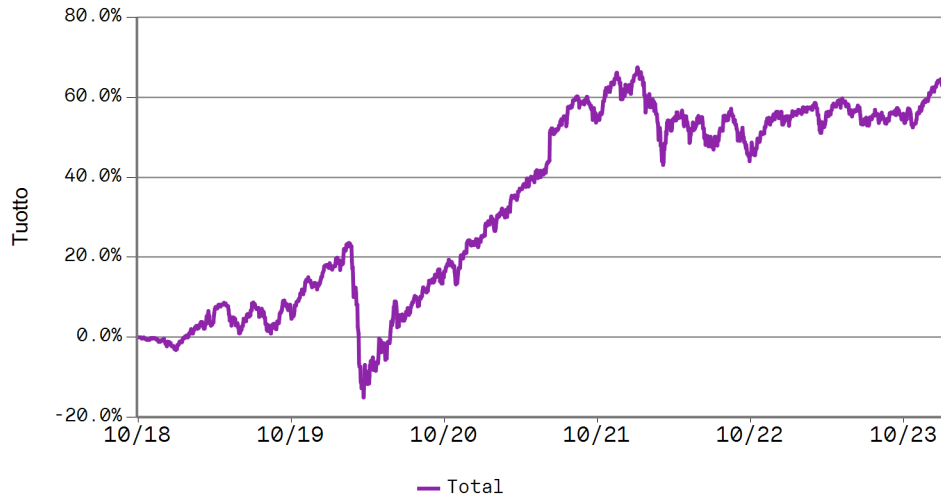


## Valuuttajakauma - X-Ray\*



## Arvonkehitys

62.99%



## Kuukausituotot

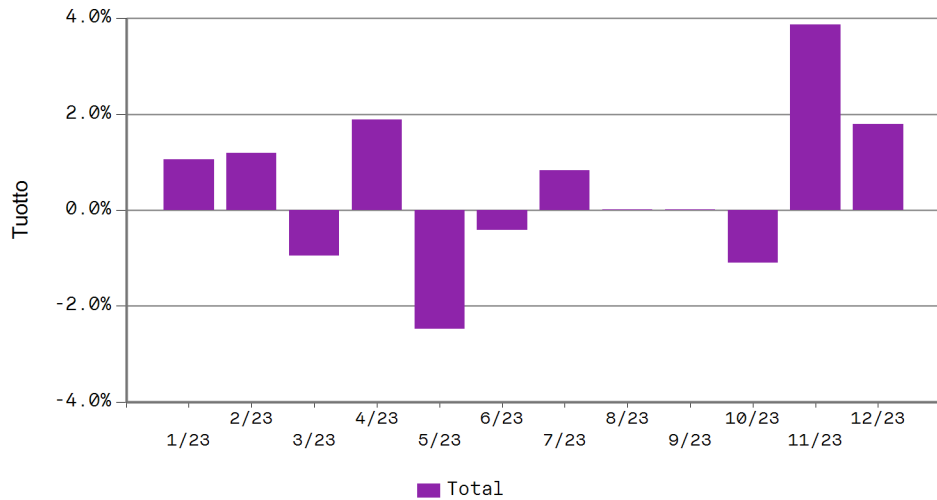
Vuosi	tam	hel	maa	huh	tou	kes	hei	elo	syys	lok	mar	jou	YTD
2023	1.05	1.20	-0.95	1.89	-2.48	-0.42	0.82	0.00	0.02	-1.10	3.87	1.79	5.69
2022	-4.07	-4.84	1.97	0.70	-0.66	-4.24	5.18	-2.59	-3.76	3.73	3.18	-1.04	-6.88
2021	1.27	2.76	5.21	1.82	1.27	7.75	3.56	0.48	-2.08	4.15	-1.13	3.80	32.48
2020	0.81	-6.95	-18.15	10.30	4.44	0.95	2.99	5.45	1.05	-1.29	8.87	1.17	6.54
2019	3.86	2.34	0.71	4.17	-6.47	5.64	-1.78	-0.83	4.02	2.45	2.44	3.42	21.17
2018	0.00	0.00	0.00	0.00	0.00	0.00	0.00	0.00	0.00	-0.44	-0.28	-2.47	-3.17

## Periodituotot

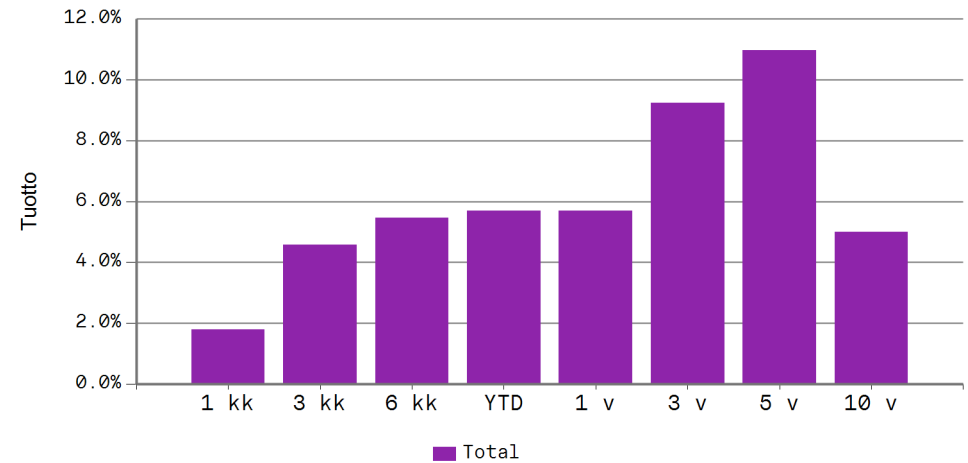
	1 kk	3 kk	6 kk	YTD	1 v	3 v	5 v	10 v	alusta
Total	1.79	4.57	5.45	5.69	5.69	9.25	10.98	5.01	62.99

\* Yli vuoden pituiset periodituotot on annualisoitu.

## Kuukausittaiset tuotot



## Salkun periodituotot



\* Yli vuoden pituiset periodituotot on annualisoitu.